

**Pavimenti nora®  
in gomma -  
leader mondiale**

**noraplan® signa -  
una gamma  
di fantastiche  
possibilità**

senza PVC

**nora®**

**Freudenberg**



## **noraplan® signa – Una vasta gamma di fantastiche possibilità**

Come elemento di arredo degli ambienti, i colori rivestono una grande importanza per il nostro benessere. Il loro effetto sulla psiche umana è un fattore decisivo nella realizzazione di funzionalità adeguate alle esigenze di utilizzo.

Proprio per questo, con il nostro nuovo pavimento in gomma **noraplan® signa** proponiamo una varietà di colori armoniosi! La collezione comprende 48 colori coordinati con disegni di altissima qualità lineari e sobri scelti in modo mirato in stretta collaborazione con architetti ed interior designer di diversi paesi.

## **noraplan® signa 2.0 mm**

Con finitura «nora cleanguard® plus»  
che non necessita di pulizia preliminare



48

### **Art. 1370**

~ 1.22 m x 15.0 m

### **Art. 2370**

□ ~ 610 mm x 610 mm

15□ = 5.58 m<sup>2</sup> in un solo cartone

Spessore di raccordo dei profili **nora®**: A + U

## **noraplan® signa al 2.0 mm**

Con finitura «nora cleanguard®»



14

### **Art. 1390\***

~ 1.22 m x 15.0 m

### **Art. 2390\***

□ ~ 610 mm x 610 mm

15□ = 5.58 m<sup>2</sup> in un solo cartone

Spessore di raccordo dei profili **nora®**: A + U

## **noraplan® signa 3.0 mm**

Con finitura «nora cleanguard® plus»  
che non necessita di pulizia preliminare



17

### **Art. 1371**

~ 1.22 m x 12.0 m

### **Art. 2371**

□ ~ 610 mm x 610 mm

10□ = 3.72 m<sup>2</sup> in un solo cartone

Spessore di raccordo dei profili **nora®**: U

## **noraplan® signa al 3.5 mm**

Con finitura «nora cleanguard®»



14

### **Art. 1431\***

~ 1.22 m x 8.0 m

Spessore di raccordo dei profili **nora®**: E + U

\*La distribuzione dei chip può essere lievemente irregolare. All'occorrenza si possono richiedere singoli campioni colore.

## **noraplan® signa acoustic 4.0 mm**

Con finitura «nora cleanguard®»



8

### **Art. 1420**

~ 1.22 m x 12.0 m

### **Art. 2420**

□ ~ 610 mm x 610 mm

10□ = 3.72 m<sup>2</sup> in un solo cartone

Spessore di raccordo dei profili **nora®**: F + U

**10**  
**anni**  
**di garanzia**

sulle proprietà  
elettrostatiche  
indicate nelle  
nostre condizioni  
di garanzia\*.

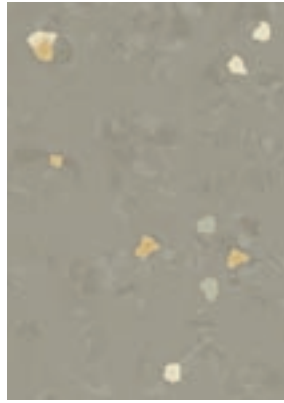
\*disponibili all'indirizzo indicato





■ ■ ⚡ 〰️

2780



■ ⚡ 〰️

2930



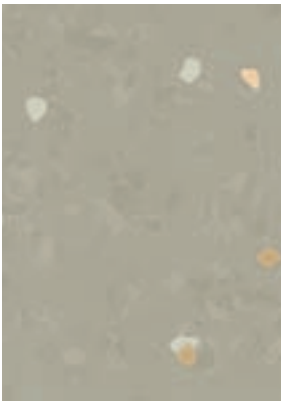
■ ■ ⚡

2931



■

2932



■ ■

2781



■

2933



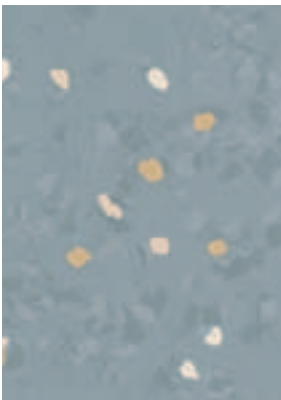
■

2934



■

2935



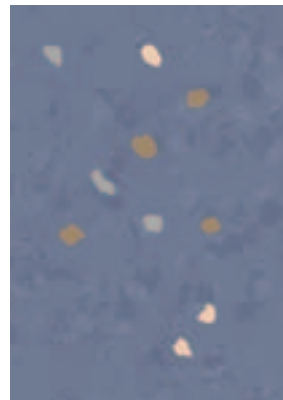
■ ■ ⚡ 〰️

2936



■ ■ ⚡ 〰️

2937



■

2938



■ ■ ⚡

2939



■

2940



■

2941



■

2942



■

2943



■ 2787



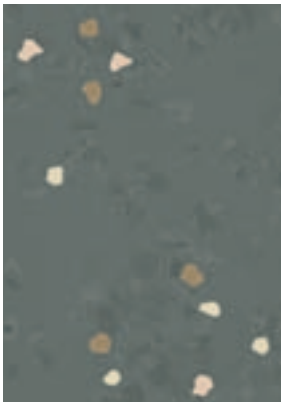
■ 2784



■ ■ ⚡ 2944



■ ■ 2945



■ 2779



■ 2785



■ 2786



■ 2946



■ 2947



■ 2948



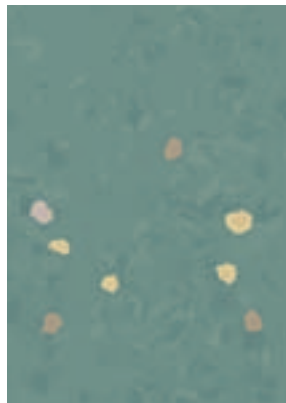
■ ■ ⚡ 2949



■ ■ ⚡ 2950



■ 2951



■ 2952



■ ■ ⚡ 2953



■ 2954



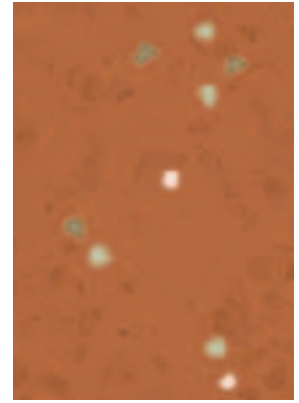
■ ⚡ 2955



■ ■ ⚡ 2956



■ 2957



■ 2958



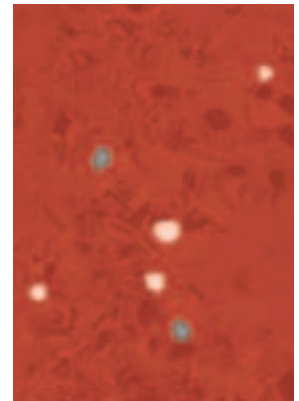
■ ■ ⚡ ⚡ 2959



■ ■ 2960



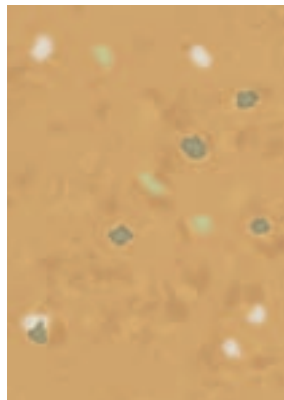
■ 2961



■ 2962



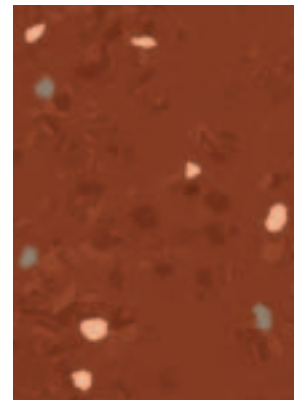
■ ■ ⚡ 2963



■ ■ ⚡ 2964



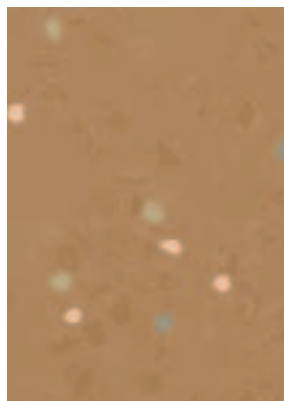
■ 2965



■ 2966



■ ■ 2967



■ 2968



■ 2969



■ 2970



## I vantaggi:

L'enorme varietà di colori consente di realizzare abbinamenti straordinari e insoliti capaci di affiancare ed enfatizzare i materiali più diversi utilizzati nell'arredo degli interni. I pavimenti funzionali statico dissipativi ed altamente fonoassorbenti **noraplan® signa** nonché gli svariati accessori coordinati ampliano enormemente le possibilità di design architettonico.

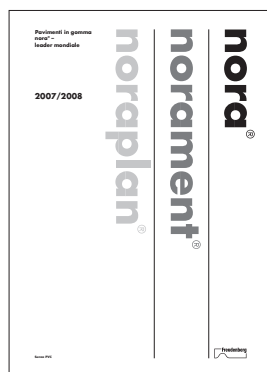
Con stabilità del valore ed economicità, il pavimento **noraplan® signa** dimostra decisamente i suoi punti forti: accanto alla sua insolita robustezza, coniugata ad una durata utile estremamente lunga, questo pavimento spicca per la sua eco-compatibilità e l'incredibile facilità ed economicità di pulizia.

Vedrete:

**noraplan® signa** sarà la vostra fonte di ispirazione!

Per maggiori dettagli sulla collezione di pavimentazioni **nora**<sup>®</sup>, richiedete ulteriore documentazione:

■ **Catalogo Generale**



■ **Brochure Ambiente**



■ **Brochure Settore sanità**



■ **Brochure Centri geriatrici e di cura**



La sede del gruppo industriale Freudenberg: il centro produttivo di Weinheim

**Il Gruppo Industriale Freudenberg**

Freudenberg è una società multinazionale a capitale privato, costituita da aziende operanti in settori diversificati, dagli elementi di tenuta, agli antivibranti, dal tessuto non tessuto, ai prodotti per la manutenzione della casa, dai lubrificanti speciali, alle pavimentazioni in gomma e ai servizi IT.

Il gruppo annovera oltre 30.000 dipendenti operanti in ben 54 Paesi del mondo, con un fatturato complessivo di circa quattro miliardi di Euro.

La Freudenberg Bausysteme, azienda indipendente del gruppo, è leader mondiale nel mercato delle pavimentazioni in gomma. I suoi circa 900 dipendenti raggiungono un fatturato di ben 152 milioni di Euro.

La presente brochure, le immagini e le illustrazioni contenute sono soggette ai diritti d'autore della Freudenberg Bausysteme KG di Weinheim e possono essere utilizzate unicamente dietro espressa autorizzazione scritta.

Stampato su carta sbiancata al 100 % senza cloro

Freudenberg Sistemi di Costruzione S.r.l.  
Via Domodossola, 17  
I-20145 Milano  
Tel.: 02/34 53 41 38  
Fax: 02/33 10 48 51  
E-Mail: sistemi.costruzione@freudenberg.com  
Internet: <http://www.nora.com/it>

Freudenberg Bausysteme  
Vertriebsbüro Schweiz  
Gewerbestr. 16  
CH-8800 Thalwil  
Tel.: 044-835 22 88  
Fax: 044-835 22 90  
E-Mail: [info-ch@freudenberg.com](mailto:info-ch@freudenberg.com)  
Internet: <http://www.nora-freudenberg.ch>

Freudenberg Bausysteme KG  
D-69465 Weinheim  
Tel.: +49/6201/806633  
Internet: <http://www.nora.com>

