



**Cosiness, safety
and comfort
around the clock**

nora[®] floor coverings made of rubber
for old people's and nursing homes

nora[®]

All About Flooring. **All About You.**



**Twee handen op een buik:
nora en ons milieu**



Totaaloplossingen

zijn onze specialiteit

Het wordt steeds belangrijker dat een inrichting niet alleen een aangename sfeer creëert, maar ook rekening houdt met de behoeften van hoogbejaarde of demente bewoners. De eisen die gesteld worden aan veiligheid en comfort 24 uur per dag, maar ook aan hygiëne en rendabiliteit stijgen in toenemende mate. Dit zijn doorslaggevende criteria bij de keuze van materialen, oppervlakken en kleuren.

Ideaal voor bejaarden- en verzorgingstehuizen

Bij de realisatie van totaalconcepten is de keuze van optimale materialen essentieel voor het welzijn van de bewoners. Dit draagt ook bij aan het succes van bejaarden- en verzorgingstehuizen. Door de typische eigenschappen van rubber zijn **nora**® vloerbedekkingen ideaal om toegepast te worden in seniorengebouwen: De vloerbedekkingen worden niet alleen geleverd in talrijke kleuren en aantrekkelijke dessins, maar beschikken daarnaast over een grote brandwerendheid, perfecte hygiënische eigenschappen en ze verhogen de veiligheid bij een valpartij. **nora**® vloerbedekkingen kenmerken zich door een bovengemiddelde slijtagebestendigheid. De vloeren zien er na jarenlang gebruik nog uitstekend uit en dragen door hun lange levensduur bij aan de kostenbesparing van het gebouw. Een ander pluspunt: **nora**® vloerbedekkingen kunnen dankzij hun extreem dichte oppervlak eenvoudig gereinigd worden.

nora® is duurzaam

Duurzaamheid betekent de huidige levens- en milieumomstandigheden behouden of zelfs verbeteren. Zuinig omgaan met de natuur en de natuurlijke hulpbronnen is een onderdeel van de ondernemingscultuur van **nora**. **nora**® vloerbedekkingen zijn vrij van PVC, weekmakers (ftalaten) en halogenen (chlor). Talrijke onafhankelijke instituten bevestigen de buitengewoon hoge eisen die gesteld worden aan de milieuvriendelijkheid van **nora**® producten. **nora**® vloerbedekkingen waren de eerste elastische vloerbedekkingen die met het milieukeurmerk "Blauwe Engel" (UZ 120, emissiearm) werden onderscheiden. Dit is belangrijk voor het binnenklimaat, met name in bejaarden- en verzorgingstehuizen, waar mensen veel tijd binnenshuis doorbrengen.



gecertificeerd
volgens ISO 9001



Dag en nacht

op een veilige vloer

Door het steeds stijgend aantal demente bewoners in tehuizen worden er steeds hogere eisen gesteld aan de veiligheid en het onderhoud. Grenzen worden verlegd en ook van vloerbedekkingen wordt het uiterste verwacht. Ze moeten voldoen aan hygiënische, veiligheidstechnische- en economische criteria en de ruimtelijke oriëntatie van de bewoners ondersteunen.

Voor een betere oriëntatie

De verwezenlijking van bescherming en oriëntatie wordt ondersteund door het omvangrijke **nora**[®] assortiment met ruim 300 kleuren en kleurnuancegroepen. Zo kunnen verschillende ruimtes gemakkelijker afgebakend worden met kleuren waardoor demente tehuisbewoners zich beter kunnen oriënteren. Bovendien voorkomen lichtbrekende vloerbedekkingen de gevreesde "psychische gladheid" zoals bij hoogglanzende vloeren.

Perfect voor totaalrichtingsconcepten

Dankzij de NCS-codering van de **nora**[®] kleuren kunnen totaalconcepten op het gebied van kleur en ruimte gemakkelijker uitgevoerd worden. Zo zijn alle **nora**[®] standaardkleuren kleurmetrisch berekend en hebben ze altijd betrekking op de dichtstbijzijnde kleurcode van de in de NCS-index gepubliceerde kleur..

Welzijn heeft ook met akoestiek te maken

Hoge geluidsniveaus zijn onaangename stressfactoren. Een elastische **nora**[®] vloerbedekking vermindert zowel de geluidsontwikkeling in de ruimte als onder de ruimte en draagt zo bij tot een aangenaam rustige sfeer. Met de 4 mm dikke **noraplan**[®] **acoustic** vloerbedekkingen kan contactgeluid zelfs tot 20 dB verbeterd worden.



**Uw beschermengel is
dag en nacht in touw:
noraplan® signa**



Op alles voorbereid, ook op het ergste

Waar mensen met een beperkte lichamelijke en geestelijke mobiliteit leven, is brandgevaar een uiterst delicaat onderwerp. Ook aan vloerbedekkingen in bejaarden- en verzorgingstehuizen worden op dit vlak hoge eisen gesteld. De beslissende trefwoorden zijn hier: brandbaarheid van het materiaal en verbrandingsgassen.

Veiligheid bij brand

nora® vloerbedekkingen voldoen aan de gangbare eisen op het gebied van brandveiligheid en zijn op enkele functionele uitzonderingen na moeilijk ontvlambaar volgens EN 13 501, deel 1 of DIN 4102.

Geen brandvlekken

Vooraf in verblijfsruimtes en rookzones bewijst de sigaretbestendigheid van **nora**® vloerbedekkingen zich.

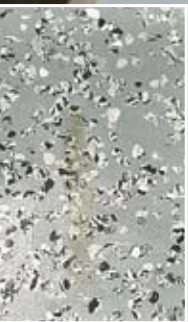
Bescherming tegen gassen die schadelijk zijn voor de gezondheid

nora® rubber vloerbedekkingen zijn vrij van PVC en halogenen (bv. chloor). Daarom ontstaat er in geval van brand geen chloorwaterstofgas, dat de luchtwegen kan aantasten. En omdat ze vrij zijn van halogenen, komen bij verbranding van alleen **nora**® vloerbedekkingen geen giftige, gehalogeneerde dioxines en furanen vrij. Bij een gedeelte van de vloerbedekkingen zijn de gassen die ontstaan bij brand geassocieerd als toxicologisch ongevaarlijk volgens DIN 53 436. Speciale brandwerende kwaliteiten mogen met toestemming van de voor de brandveiligheid verantwoordelijke officiële instanties ook toegepast worden op plaatsen waar niet-brandbare bouwmaterialen vereist zijn.



PVC

Linoleum



noraplan®



**Om ervoor te zorgen
dat gezelligheid niet in
grote drama's eindigt:
noraplan® mega**



**4 mm die veiligheid
garanderen –
noraplan® acoustic
vermindert de gevolgen
van een eventuele val**

nora[®] verhoogt de slipvastheid

en vermindert de gevolgen van een valpartij

Oudere mensen staan vaak niet stevig op hun benen en zijn bang om uit te glijden. Ondanks talrijke voorzorgsmaatregelen kunnen valpartijen niet altijd voorkomen worden. Met **nora[®]** vloerbedekkingen kan de veiligheid van de omgeving in een verzorgingstehuis duidelijk verbeterd worden – voor een veilig gevoel.

Slipveiligheid

Alle **nora[®]** vloerbedekkingen voldoen aan **antislip-veiligheidsklasse R9** van richtlijn BGR 181 of GUV-R 181. Voor ruimtes waarin uitzonderlijk hoge eisen gesteld worden aan de slipveiligheid bieden wij bovendien kwaliteiten van klasse R10 en zelfs R11.

Vermindering van de gevolgen van valpartijen

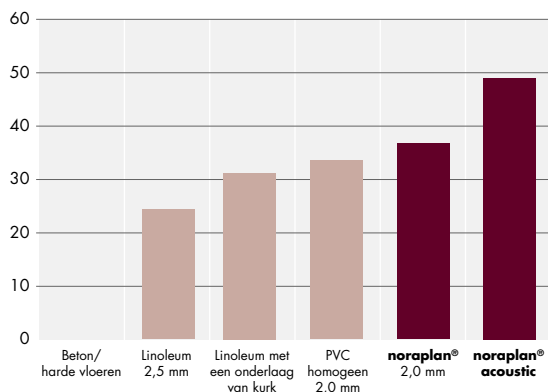
Valpartijen zijn echter onvermijdelijk en kunnen gebroken heupen tot gevolg hebben. Dankzij een elastische en dempende vloerbedekking kunnen de gevolgen van valpartijen en het leed, de beperkingen en kosten die daaruit voortvloeien verminderd worden. De 4 mm dikke **noraplan[®] acoustic** vloerbedekkingen verminderen de botskrachten die tijdens een valpartij ontstaan. In vergelijking met andere vloerbedekkingen laten ze met bijna 50% de grootste krachtafname zien, m.a.w. de krachten die inwerken op de heupen tijdens een valpartij kunnen bijna met de helft verminderd worden. Bovendien verhoogt **noraplan[®] acoustic** niet alleen de omgevingsveiligheid, maar zorgt ook voor een uitstekende contactgeluidisolatie.

Ergonomische eigenschappen

Niet in de laatste plaats speelt loopcomfort voor de verzorgingstehuisbewoners en voor het personeel een grote rol, want harde vloerbedekkingen belasten voet-, knie- en heupgewrichten enorm. De duurzame elastische eigenschappen van **nora[®]** vloerbedekkingen dragen hier positief bij tot ergonomisch gedrag.

Vermindering botskracht verschillende vloerbedekkingen

Daling botskracht [%]



Valtest met simulatie van de krachten die tijdens een valpartij op de heupen inwerken (Massa: 10 kg, valhoogte: 50 cm)

nora[®] staat voor systematische hygiëne

Beperkte vermogens van oudere en zieke tehuisbewoners vereisen bijzondere hygiënische maatregelen. Dichte materiaaloppervlakken die langdurig niet gecoat hoeven te worden, bieden een optimale hygiëne en vergemakkelijken de reiniging.

Gemakkelijk te reinigen - langdurig te gebruiken zonder coating

nora[®] vloerbedekkingen hebben dankzij de bijzondere fabricagetechnologie «nora cleanguard[®]» de dichtste oppervlakken van alle elastische vloerbedekkingen. Andere vloerbedekkingen moeten vanwege hun open poriën vaak van een coating voorzien worden, wat zowel gepaard gaat met dure en arbeidsintensieve reinigingen als met organisatorische beperkingen.

Bestand tegen urine en oppervlaktedesinfectiemiddelen nora[®] vloerbedekkingen zijn aantoonbaar zeer goed bestand tegen oppervlaktedesinfectiemiddelen van de VAH-lijsten (Desinfectiemiddelencommissie van de Duitse Vereniging voor toegepaste hygiëne) en het Robert Koch-instituut. De extreem dichte en gesloten oppervlakken van de vloerbedekkingen zorgen ervoor dat vloeistoffen niet kunnen binnendringen. De vloerbedekkingen zijn bestand tegen urine, jodiumbevattende desinfectiemiddelen en bloed. Hierdoor leveren vaak terugkerende desinfectie maatregelen tegen bijvoorbeeld MRSA geen problemen op voor nora[®] vloerbedekkingen.

Hygiënisch ook zonder voegen

nora[®] vloerbedekkingen zijn na het leggen absoluut maatvast, omdat ze geen weekmakers bevatten die naar buiten migreren, wat leidt tot volumeverlies. Tijdrovende en dure voegwerkzaamheden kunnen dus op enkele functionele uitzonderingen na achterwege blijven.

Systematische hygiëne – uitgebreid toebehorenprogramma

Het uitgebreide programma van accessoires bestaat uit gedetailleerde hygiënische oplossingen.

Het omvat wandaansluitingen met holle plintlijsten en geprefabriceerde plinten met binnen- en buitenhoeken. Voor wanden is er een slag- en stootvast hoekprofiel als randbescherming.





**Welzijn is een onderdeel
van het nora-concept.
Bijvoorbeeld met
norament® 926 strada**

Vraag naar onze ziekenhuisbrochure.

nora floorings systems B.V.

Belgiëstraat 14
NL-5171 PN Kaatsheuvel
Tel.: 0416-286140
Fax: 0416-286149
E-Mail: info-nl@nora.com
Internet: www.nora.com/nl

nora flooring systems

Duisburgsesteenweg 58
B-3090 Overijse (Eizer)
Tel.: 02-6575250
Fax: 02-6575330
E-Mail: info-be@nora.com
Internet: www.nora.com/be

nora systems GmbH

Höhnerweg 2-4
69469 Weinheim Duitsland
Telefoon: +49 - 6201 - 80 66 33
E-mail: info@nora.com
Internet: www.nora.com